

Utilizados para indicar nível de óleo mineral a base de petróleo em reservatórios.

Construído com um corpo em aço carbono e suporte de fixação em nylon 6.6, vedação em borracha nitrílica, bastam apenas dois furos na lateral do tanque para sua instalação (recomendamos que as porcas sejam sempre utilizadas para garantir uma melhor eficiência da vedação).

Fácil visualização do nível de óleo, levando em conta a movimentação do óleo dentro do tanque a partir da indicação de mínimo e máximo.

Quando possuir termômetro, será fornecida uma ideia da temperatura do óleo uma vez que o mesmo estará com uma temperatura próximo à da parede do reservatório.



INSTRUÇÃO DE MONTAGEM:

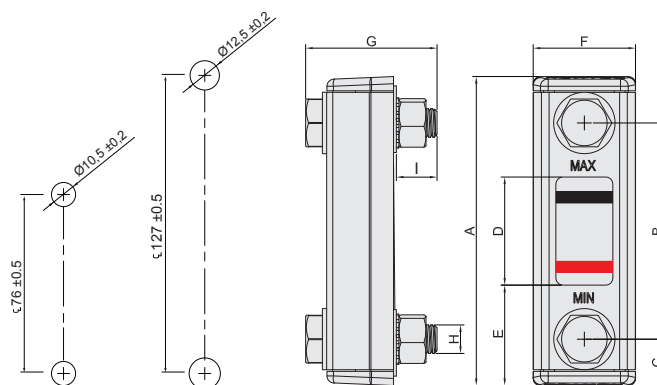
Os medidores de nível de óleo podem ser montados em reservatórios, parafusados por furos, externamente conforme entre centros.

INSTRUÇÃO GERAL:

ABRINDO FUROS DE FIXAÇÃO NO RESERVATÓRIO:

- Furos de perfuração 10.5mm ($\pm 0,2$) diâmetro em centros de altura 76mm ($\pm 0,5$)
- Furos de perfuração 12.5mm ($\pm 0,2$) diâmetro em centros de altura 127mm ($\pm 0,5$)
- Remova todas as rebarbas das bordas afiadas em torno de furos perfurados ou roscados para fornecer uma boa superfície para a junta de vedação.
- Quando montar o visor no reservatório, observar sempre se o sentido do máximo (MAX) está na posição superior.
- Verificar se os componentes estão na sequência de montagem conforme catálogo. Retirar porca e arruela dentada e montar diretamente na face do tanque.
- A forma de aperto deve ser igual para os parafusos evitando torções.
- Após a montagem rosca o parafuso até a face do visor e aplicar um torque de 7N/m). Na ausência de chave de torque girar 1 volta aproximadamente com chave apropriada.

TEMPERATURA MÁXIMA DE TRABALHO: 80°C



ATENÇÃO! O aperto excessivo danifica o orifício do corpo de vedações, levando a dano, quebras das extremidades do tubo resultando em vazamento.

OBSERVAÇÃO: Seguir gabarito de furação conforme solicitado em desenho. Furações fora de padrão de fixação podem ocorrer vazamentos.

NV -P

MODELO	ESCALA	A	B	C	D	E	F	G	H	I
NV07-P	N-Sem Termômetro	108	76	16	38	35	36	52	M10	20
		108	76	16	38	35	36	52	M10	20
NV13-P	T-Com Termômetro	160	127	16	87	36	36	52	M12	20
		160	127	16	87	36	36	52	M12	20

OBSERVAÇÃO IMPORTANTE:

A junta de vedação deve estar com a face lisa para a superfície do tanque. Conforme fotos abaixo:

